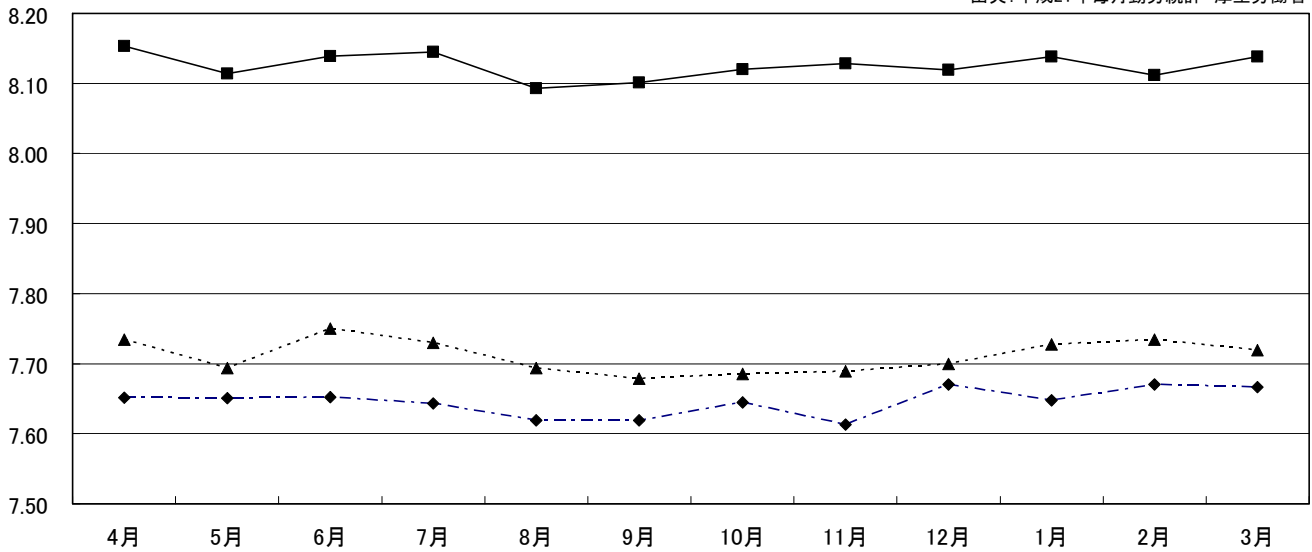


日本はサマータイムを導入すべし

毎月の一人当たり1日の総労働時間数

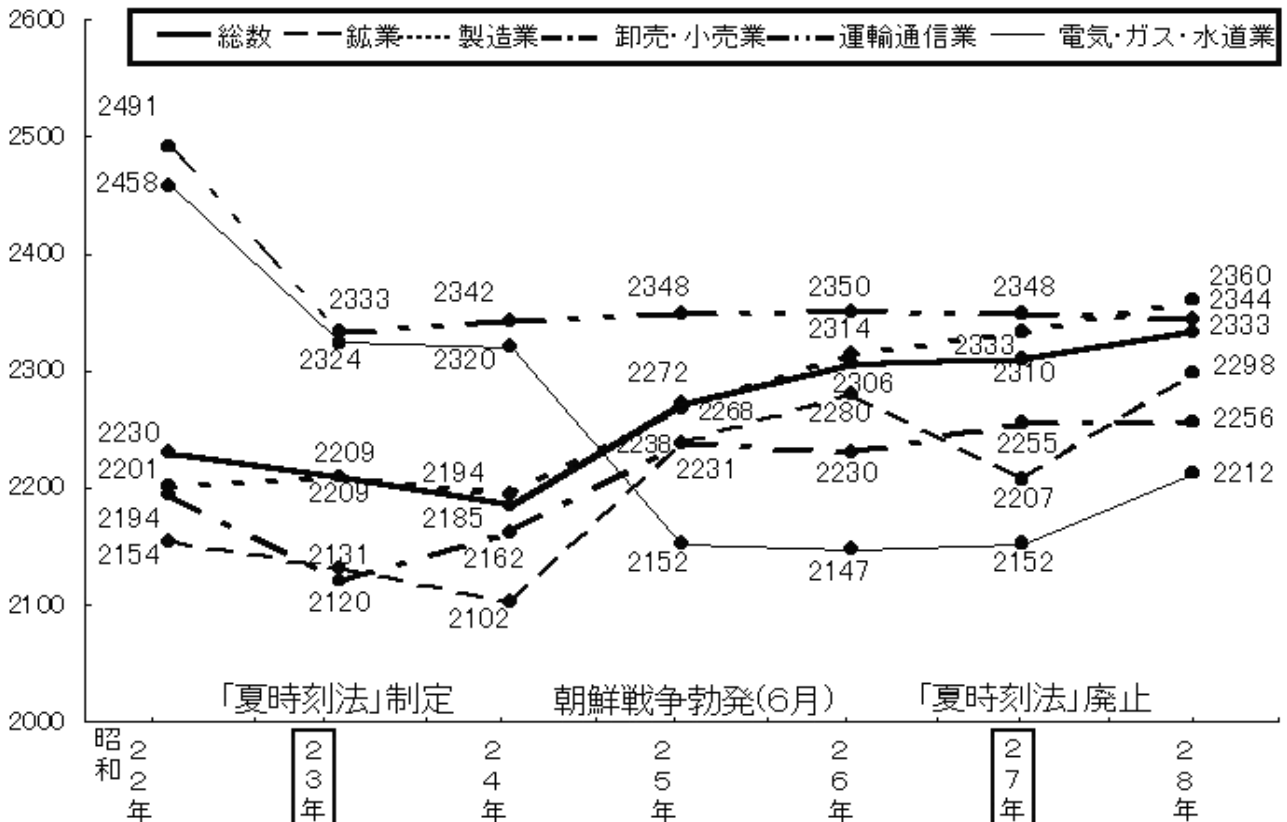
◆ 全産業平均 ■ 建設業 ▲ サービス業

出典：平成21年毎月勤労統計 厚生労働省



(時間)

業種別総実労働時間の推移(昭和22~28年)



資料出所：「毎月勤労統計調査」

(注) 1. 事業所規模30人以上

2. 数値は、年平均月間値ただし、昭和22年、23年については常用労働者のみの3、6、9、12月の4ヶ月平均値を12能したもの。

3. 昭和24年数値は、常用労働者のみの平均値。

4. 昭和25年数値は、1~9月及び10~12月の平均値より算出。